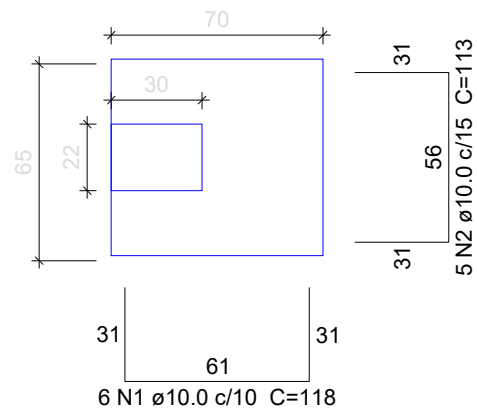
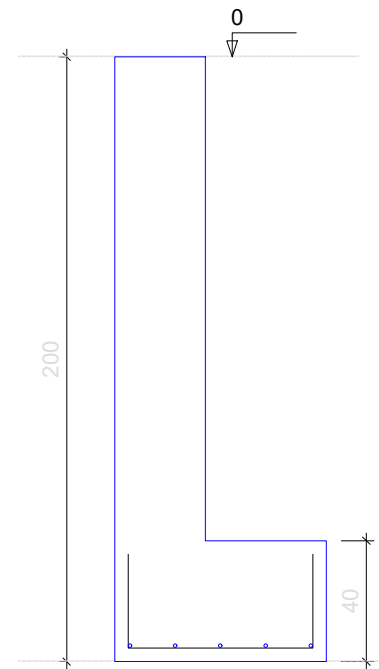


S1=S3
PLANTA
ESC 1:25

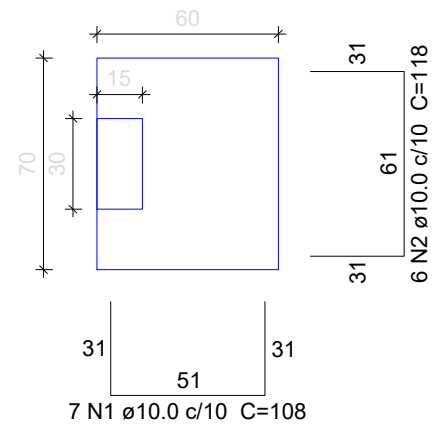


Solo com capacidade de suporte > 3.26 kgf/cm²
Solo compactado sobre a sapata
peso específico > 1900.00 kgf/m³

CORTE
ESC 1:25

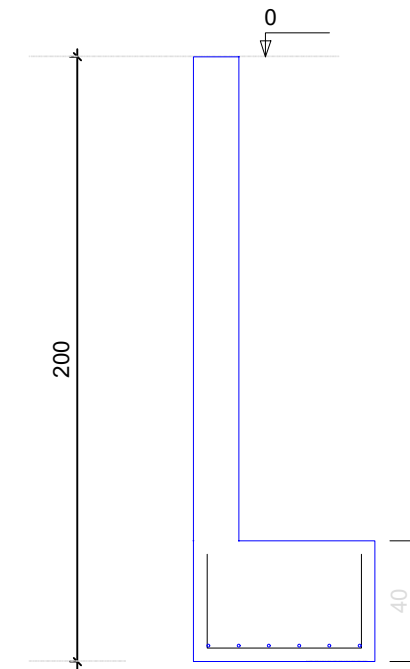


S2
PLANTA
ESC 1:25



Solo com capacidade de suporte > 3.26 kgf/cm²
Solo compactado sobre a sapata
peso específico > 1900.00 kgf/m³

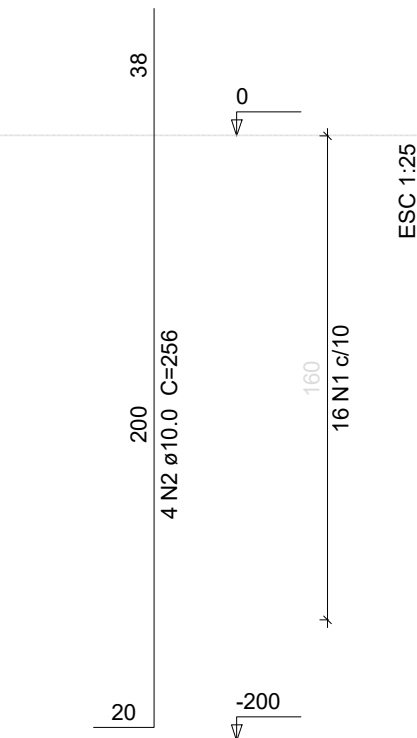
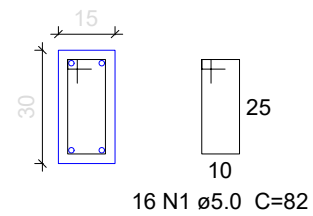
CORTE
ESC 1:25



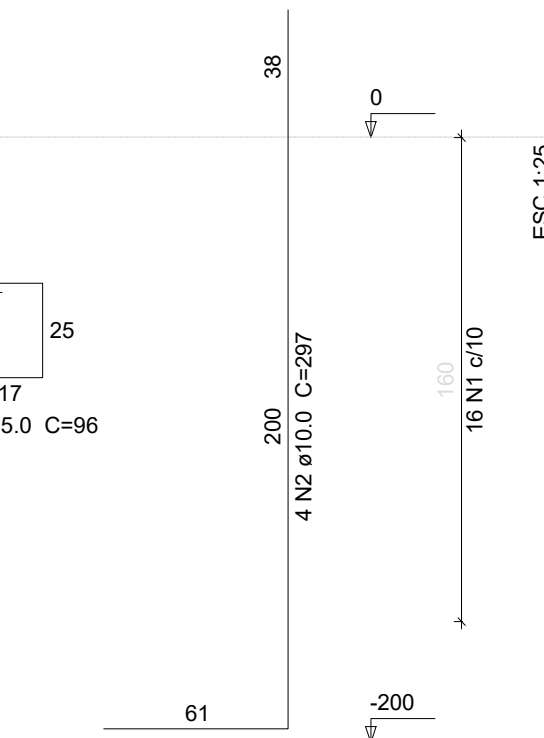
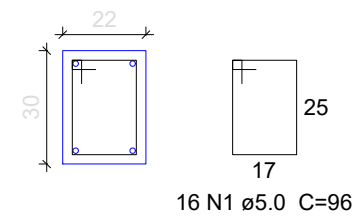
P1=P3

P2

BALDRAME - L1
ESC 1:20



BALDRAME - L1
ESC 1:20



Relação do aço

ELEMENTO	AÇO	N	DIAM	Q	UNIT (cm)	C.TOTAL (cm)
2xP1	CA60	1	5.0	32	96	3072
	CA50	2	10.0	8	297	2376
P2	CA60	1	5.0	16	82	1312
	CA50	2	10.0	4	256	1024
2xS1	CA50	1	10.0	12	118	1416
	CA50	2	10.0	10	113	1130
S2	CA50	1	10.0	7	108	756
	CA50	2	10.0	6	118	708

Resumo do aço

AÇO	DIAM	C.TOTAL (m)	PESO (kg)
CA50	10.0	74.1	45.7
CA60	5.0	43.9	6.8
PESO TOTAL			
CA50	45.7		
CA60	6.8		

Vol. de concreto total (C-25) = 0.89 m³
Área de forma total = 9.16 m²

SAPATA E ARRANQUE

ESC: 1/100



PREFEITURA MUNICIPAL DE
VÁRZEA GRANDE
Mais por Você. Mais por Várzea Grande.

PREFEITURA MUNICIPAL DE VÁRZEA GRANDE

Av. Castelo Branco, Espaço Municipal, 2500 - Centro Sul, Várzea Grande/MT CEP 78125-700 - Fone/Fax: 65 3688 8000

PROJETO:
EE HEROCLITO LEÔNIO MONTEIRO

OBRA:
REFORMA

LOCALIZAÇÃO:
**RUA COSTA RICA, S/Nº, LOTEAMENTO SANTA FÉ
BAIRRO CRISTO REI - VÁRZEA GRANDE**

AUTOR DO PROJETO:

VITOR GUSTAVO VERHALEN
ENGENHEIRO CIVIL CREA-MT 49989

UNIDADE:

METRO

ESCALA:

Indicada

DATA:

MARÇO/2022

FOLHA N°

01/04